

# SHIKISHIMA

12

December 2022  
Vol.43

特別企画

## 日本の魅力を再発見!

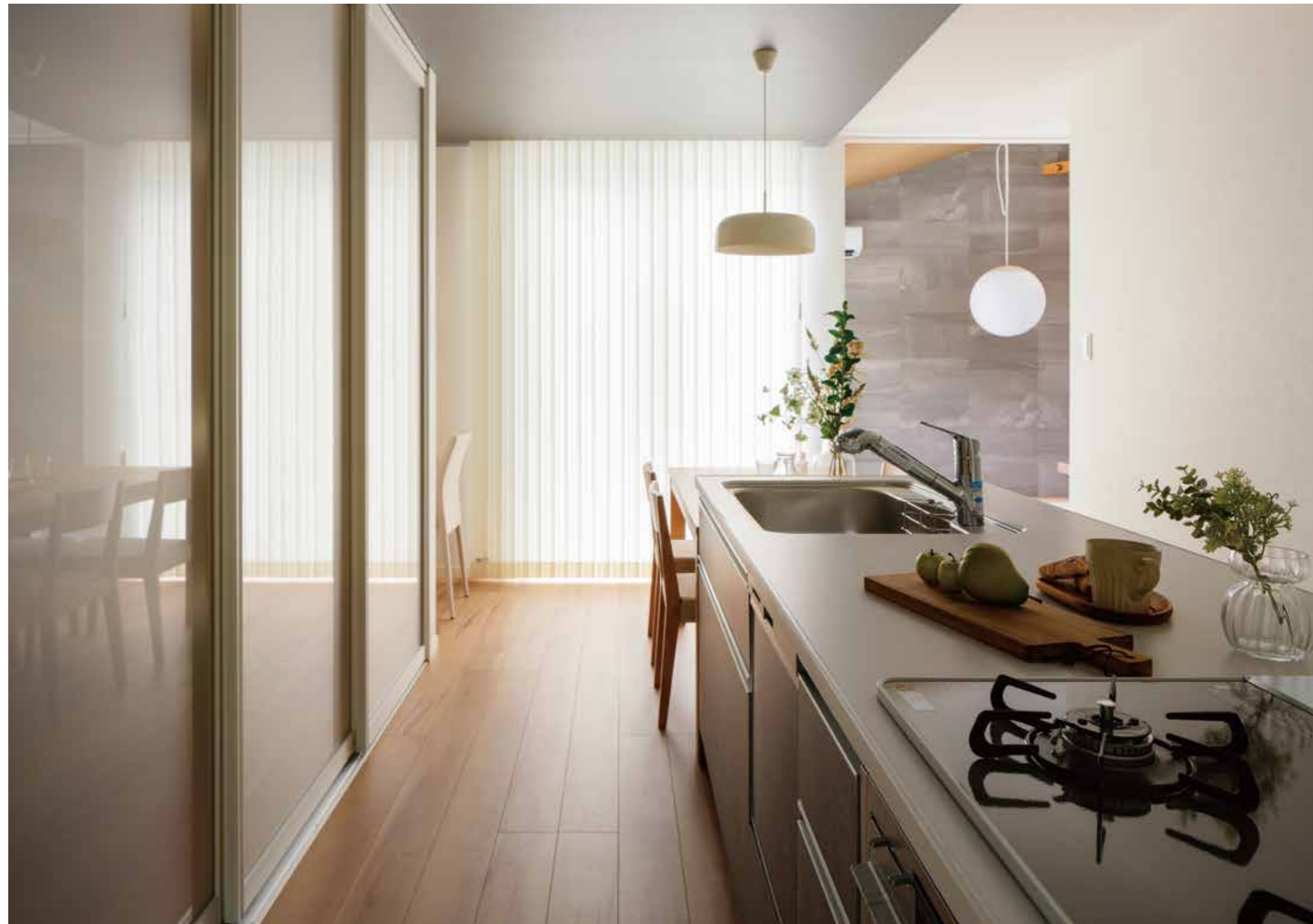
～ふるさと納税～

# SHIKI SAI

12  
December 2022  
Vol.43

## CONTENTS

- 03 巻頭特集  
特別企画  
日本の魅力を再発見!  
～静岡県静岡市を「ふるさと納税」で応援!～
- 05 連載企画①  
京都を楽しむ  
非公開文化財特別公開  
～秘められた京の美をたずねて～
- 07 OWNER'S INTERVIEW ①  
日々の暮らしをラグジュアリーに  
三連窓が彩る吹き抜けのLDK
- 09 OWNER'S INTERVIEW ②  
勾配天井による圧倒的な開放感  
天然木の梁を見上げる2階リビング
- 11 連載企画②  
暮らしを彩る四季のお花  
クリスマスリースを飾ろう!
- 12 Shikishima Hot News  
3回目のキッズデザイン賞受賞
- 13 Shikishima Information  
戸建リフォーム事例のご紹介
- 15 Present  
お年玉プレゼント
- 17 Shikishima Topics  
● 滋賀支店 移転4周年の大感謝祭を開催  
● 60周年キャンペーン フォトコンテスト結果発表!  
● あしなが育英会への寄付総額が90万円になりました  
● 「個人情報の取り扱いに対する同意書」ハガキ返送のお願い
- 18 新築分譲地のご紹介  
「読者参加企画」  
Beautiful Days



京都営業課  
稲葉 卓也  
お客様に満足していただける  
住まいづくりを、一緒にお手伝い  
いたします。

外観は、ハイドアや片流れの天井などのシンブルかつ個性的な仕様で、空間が広く感じられるよう設計しました。大きなペンダントライトが印象的なダウンフロア・リビングは、床暖房にカーペット仕上げでゆったり寛げ、小さなお子さんが遊ぶ場所としてもぴったりです。親子の対話や、お子さんの将来の学習場所としても使っていただけるよう、キッチン奥のヌック※にカウンターを設けました。お子さんの成長にあわせて、家族との団欒がかなう理想の住まいです。

※ヌック：こぢんまりとした隠れ家のような居心地のよいスペース

### 家族の変化にあわせ 家族団欒がかなう住まい

近鉄京都線「向島」駅から現地まで徒歩6分と駅近ロケーションが特徴で、保育・教育施設、そして商業施設も近隣に揃う、利便性に恵まれた快適な環境です。全54区で展開し、街並みの統一感や通風、採光やプライバシーの確保まで、スケールメリットを活かしながら、近隣の魅力がより高まるような美しい街区を育んでいます。

### 魅力あふれる 美しい街区を育む



京都府宇治市横島町落合  
ファインステージ宇治・横島

住まいづくり  
への想い

5ステップでカンタン

## ふるさと納税の 申込方法

- STEP 1 控除上限額を調べる**  
家族構成や年収(所得)・税金控除の金額により、控除上限額が異なります。申込前に確認しておきましょう。
- STEP 2 申し込み**  
寄付を考えている自治体や専門サイトをチェックし、お礼の品を選んで申し込みます。
- STEP 3 寄付金を納める**  
オンライン決済やコンビニ払いなど、申込時に支払方法を選択し寄付金を納めます。
- STEP 4 お礼の品・寄付金 受領証明書を受け取る**  
お礼の品は事業者から、寄付金受領証明書は自治体から届きます。
- STEP 5 税金に関する手続きを 期日までに 行う**  
確定申告かワンストップ特例申請を行い、税の還付・控除を受けます。

## お礼品を ご紹介

### 静岡県静岡市ってどんなまち?

静岡市は、「南アルプス」をはじめとした山々に囲まれ、南は日本で最も深い駿河湾に接した、自然豊かで温暖な気候のまちです。徳川家康公が愛した自然風土に恵まれた静岡市は、四季折々の旬彩や、海の幸などの豊かな食材、そして富士山を借景とした風光明媚な景観が自慢です。



認知度・利用意向 No.1 ふるさと納税サイト

**さとふる**  
https://www.satofull.jp

令和4年9月台風・豪雨被害緊急支援寄付  
ふるさと納税の応援しよう

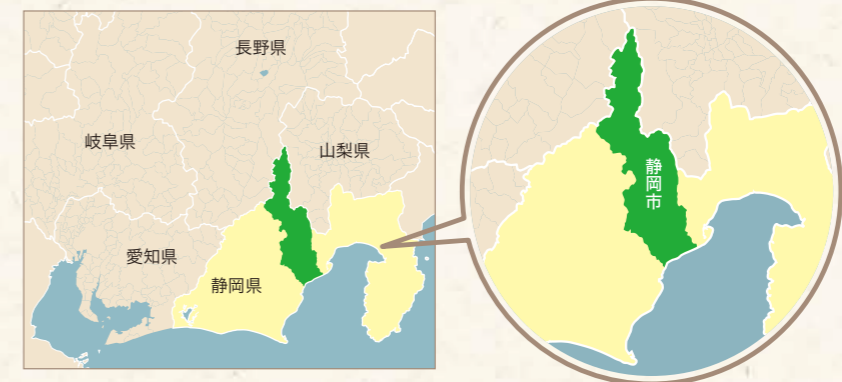
新型コロナウイルス 医療対策支援寄付  
ふるさと納税の応援しよう

※お礼品は、2022年11月下旬時点の情報です。写真はイメージです。最新のお礼品は申込時にご確認ください。



特別企画  
**日本の魅力を再発見!**  
静岡県静岡市を「ふるさと納税」で応援!

敷島住宅より、令和4年9月台風・豪雨災害の被害に遭われた地域の皆さまへ、一日も早い復興を願い、ふるさと納税をご紹介します。



### 清水のミカン「はるみ」2.5kg

静岡市清水区生まれの柑橘「はるみ」は、清見にポンカンを交配させた品種です。プチッ、サクッ、そしてジューシー!甘くて新食感の果実です。

寄付金額 10,000円



### 由比港 生桜えびセット

駿河湾でしか水揚げされない桜えびは由比港漁協直売所の人気No.1。獲れたての生桜えびを鮮度そのままに急速冷凍して100g×2パックでお届けします。

寄付金額 8,000円



### 釜揚げしらす缶詰(6個セット)

駿河湾で水揚げされる新鮮なしらすの釜揚げをそのまま缶詰にしました。今まで保存が難しかった釜揚げしらすを特殊製法で缶詰にした画期的な製品です。

寄付金額 10,000円



### ホワイト餃子 冷凍 (16個入り×4パック)

国産素材を厳選して真心を込めて作った手作りのホワイト餃子。焼き餃子、水餃子、蒸し餃子、餃子鍋と調理法バリエーションが豊富なので、季節に合わせて、お好みでお楽しみください。

寄付金額 15,000円



### 野菜をMOTTO 国産野菜のレンジカップスープ

もっと野菜をもっと手軽に。具材の野菜は国産のみを使用し、おおきめカットで食べ応えも抜群のレンジカップスープです。8個入り。

寄付金額 10,000円



### 雑具「御所車御籠&ぼんぼり」駿河雑具

雑具、雛人形の産地として全国的に有名な静岡。手作りの雛人形などにも合わせられるミニサイズの「御所車御籠」に可愛い「ぼんぼり」をセットにしました。

寄付金額 15,000円



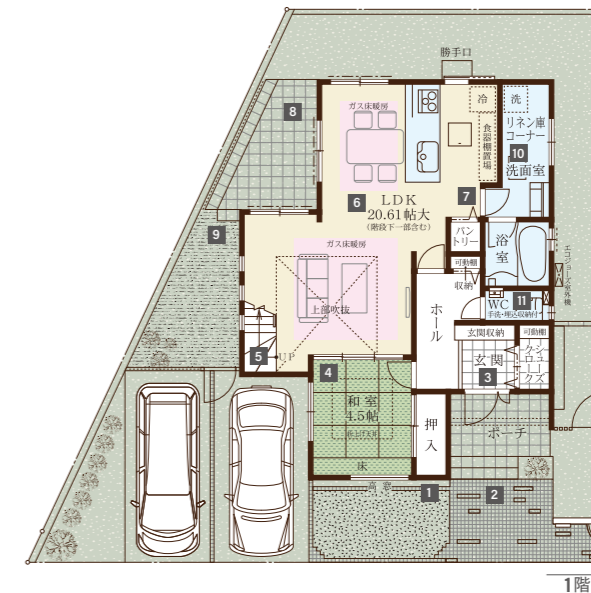
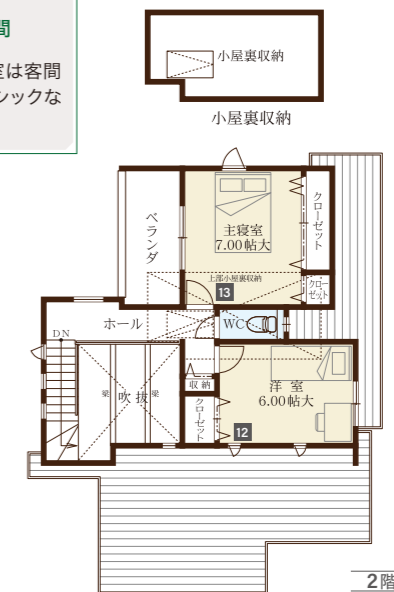
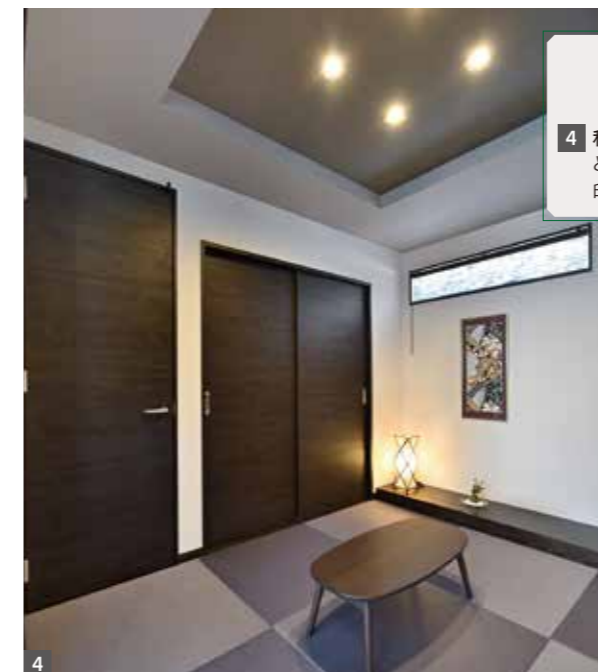
日々の暮らしをラグジュアリーに  
三連窓が彩る吹き抜けのLDK

- 1 外観/トクサの背面にレール状の光源が埋め込まれ、夜には外壁をライトアップする仕様です。
- 2 玄関ポーチ/がっしりとした天然木風のひさしがアクセント。和の雰囲気を出しています。
- 3 玄関/扉を開けると天然石をあしらった壁面がお出迎え。本物の石が持つ重厚感が漂います。



リビングを通らずに  
玄関から直行できる客間

- 4 和室/折り上げ天井の和室は客間として活用。グレーの畳でシックな印象に。



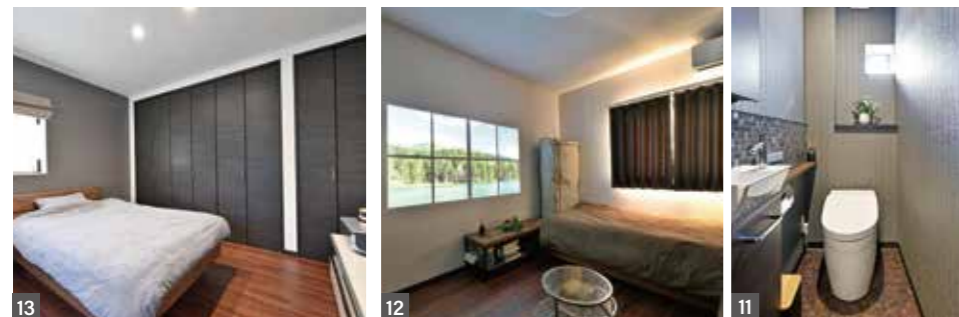
- 5 吹き抜け/三連窓から差し込む光を遮らないよう、手すりのパネルは半透明かつ高級感のあるグレーで。

ラグジュアリーな大空間

- 6 リビング/化粧梁とスケルトン階段をあしらったスタイリッシュな吹き抜けは奥様のご要望。



- 7 キッチン/開放的なフルフラットキッチンの頭上には、下がり天井で空間にメリハリを。
- 8 タイルデッキ/庭で遊ぶワンちゃんを見るために、リビング側とダイニング側に掃き出し窓を設置。
- 9 ガーデン/ご主人が毎週お手入れを欠かさない天然芝のガーデンは、ワンちゃんたちの気に入る。
- 10 リネンコーナー/洗濯・室内干し・アイロンがけ・収納までワンストップで作業ができるリネンコーナー。



- 11 1Fトイレ/角度によってきらりと光るステンレスのモザイクタイルで遊び心をプラス。
- 12 2F洋室/留学中の次男様のお部屋。照明一体型プロジェクター「ポップインアラジン」を採用。
- 13 主寝室/壁一面のウォークインクローゼットは、ご主人と奥様の洋服をすべて収納できるほど大容量です。

外観は洗練された和風モダン  
内観はシック&エレガントに

LDKを主軸に据えたご夫妻のこだわりはそれだけではありません。「愛犬が庭を自由に駆け回る姿を見たいから」と、ダイニングとリビングの両側から出入りできる掃き出し窓を設置。タイルデッキと天然芝で元気に遊ぶワンちゃんたちがおふたりの癒やしです。

また、リビングの引き戸を開け放つと現れるのが、折り上げ天井の和室。「来客が多いのでリビングを通らずに玄関から和室へ直行できる動線にしています」と、お客様とご家族が心地よく過ごせる間取りもポイントです。

快適でありながら「魅せる住まい」を実現されたご夫妻のこだわりはお家の外側にも。自然豊かな周囲に溶け込む和風モダンをコンセプトに、玄関ポーチに掲げた天然木風のひさしが目を引きます。「暗くなるとセンサーが感知して外壁をライトアップするんです。ぜひ夜に見てほしいですね(笑)」。朝から晩まで「日中新居を満喫されている」様子です。

洗練されたスケルトン階段と  
木目調の化粧梁がアクセント

以前の住まいを長男様のご家族に譲渡され、近隣の弊社の分譲地をご購入されたE様ご夫妻。建設業というお仕事柄、ご主人は昔から弊社の社員とおつき合いがあり、「皆さん紳士的な方ばかり。建てるなら敷島さんと最初から決めていました」とおっしゃっていただきました。

ご夫妻が特に気に入っておられるのが、三連窓のある吹き抜けのLDK。上下階に配した三連の縦長窓で室内に自然光をたっぷりと呼び込みながら、外観をシンメトリーでモダンな印象にされています。「三連窓と吹き抜けは家内からのリクエスト。この開放感を活かすためリビング階段をスケルトンにしました」とおっしゃるご主人。ただし、安全面を考慮して手すりに光を透過するグレーのパネルを設置されました。開放感を損なわない半透明のパネルとスケルトン階段、さらに木目調の重厚な化粧梁が一体となり、吹き抜けをラグジュアリーな大空間として演出されています。

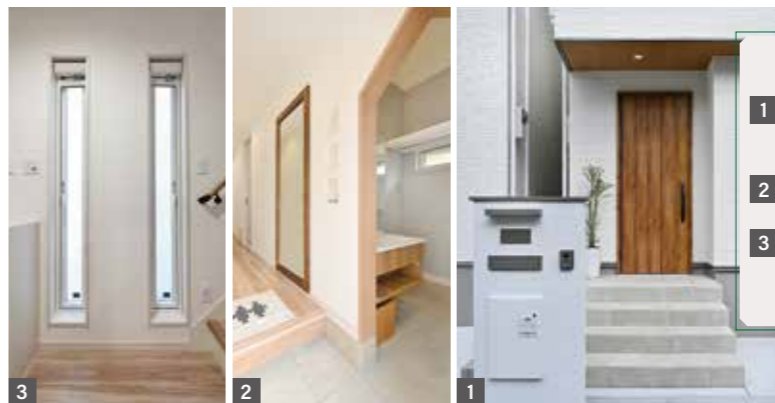
E様ご一家  
(2021年10月ご入居)  
ご主人と奥様、現在アメリカに留学中の次男様の3人家族。ミニチュアダックスのワンちゃん2頭と暮らしておられます。



# 勾配天井による圧倒的な開放感 天然木の梁を見上げる2階リビング

## 玄関にも工夫がいっぱい

- 1 玄関ポーチ／お気に入りの玄関扉と重ならないよう、門柱を建てる位置にも悩まれたとか。
- 2 玄関／広々としたシューズクロークには、靴を脱ぐ前に手を洗える洗面台を設置。
- 3 換気窓／暗くて空気がこもりがちな玄関に縦すべり出し窓をご採用。風通しは抜群です。



- 4 主寝室／ゆとりのある広さを確保した主寝室。落ち着いたブルーグレーのクロスが印象的です。



- 5 猫用トンネル／主寝室の壁に開いたトンネルは猫ちゃん専用の出入口。これで扉を閉めていても大丈夫。
- 6 1F洋間／左右対称の間取りの洋間。間仕切りでセパレートでき、現在は客間としてご活用。

## カフェのようにお洒落なリビングを実現

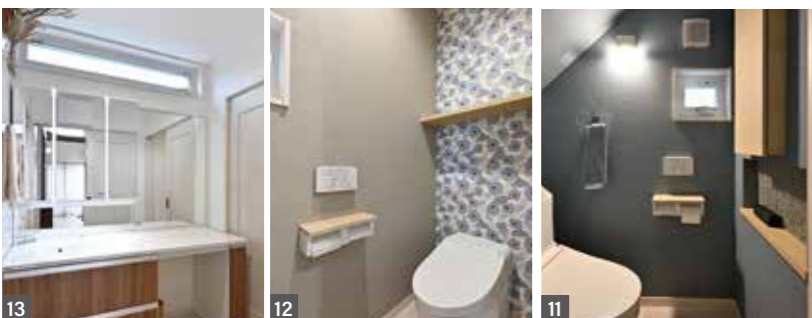
- 7 LDK／天然木の化粧梁が彩るリビング。収納用のロフトが空間に奥行きを与えます。



- 8 ダイニング／ダイニングテーブル代わりのキッチンカウンター。レールに吊るしたスワッグがお洒落です。
- 9 キッチン／キッチンの背面は黒の部材をポイントにして締まりのある雰囲気。
- 10 階段下収納／「デッドスペースをなくしたい」と、階段下に来た空間を利用して収納。



- 11 1Fトイレ／モザイクタイルを貼ったニッチは、タブレットを置くベストサイズに。
- 12 2Fトイレ／大胆な花柄のアクセントクロスは奥様のお気に入り。爽やかなブルーで明るい印象です。
- 13 洗面室／奥様のご希望だったワイドカウンターの洗面台。おふたり並んで朝の準備が可能です。



したとおっしゃいます。

さらには生活感が出ていくようにあえてダイニングテーブルを置かず、造作のキッチンカウンターをご採用。限られたスペースでカフェのようにお洒落なリビングを実現されました。

**空間にさり気なくひと工夫  
ヒトも猫ちゃんも大満足！**

「以前の住まいは外の視線が気になって、カーテンを閉め切っていたんです」とおっしゃる奥様。そのため、窓の高さは数センチ単位でこだわられ、すべての窓をご主人の身長よりも高い位置へ。往来や隣家の視線を遮るだけでなく、窓の下には棚などを置くことも可能です。

また、「2階リビングだと玄関から洗面室が遠くなる」という理由から、大容量のシューズクロークに帰宅してすぐに手を洗える洗面台を設置。そして、大切な家族の一員である猫ちゃんのことを考えて、リビングには外の景色を見渡せる高窓のカウンターを、ご夫妻の寝室には自由に行き来できる小さなトンネルを作られました。

「一生に一度のことですから、徹底的に家づくりを楽しみました。将来、また見返して『あの時はこんなふうだったなあ』っていい思い出になるでしょ?」とご主人。

機能的でありながら遊び心がいっぱいのご夫妻の住まいです。

**外からの視線が気にならない  
2階リビングという選択**

弊社のモデルハウスに初めて来場されたのが4年前。それ以来ずっと新築一戸建てへの夢を温められ続けたY様ご夫妻。

「モデルハウスも良かったですが、こちらの要望を最初から丁寧に聞いてくださった。最終的にお世話になるなら敷島さんでという気持ちがありました」と、弊社をお選びいただきました。

まずおふたりが決められたのは、窓を開けても人通りが気にならず、十分に日当たりを確保できる2階リビング。

「せっかく2階リビングにするなら、屋根を活かした勾配天井にしようかと。限界まで天井を高くして、本物の木を使った化粧梁やあれこれと収納できるロフトを付けま



Y様ご夫妻  
(2022年8月ご入居)  
ご主人と奥様、猫ちゃん(シャルトリユール)のご家族。  
最高に心地いい家づくりのため、高さや幅を重視した設計にされました。

# 3回目の キッズデザイン賞 受賞



敷島住宅株式会社は、小さな起業家達の自立支援スペース「カフェ・エマン」で、第16回キッズデザイン賞2022を受賞しました。  
当社は2016年、2021年に続いて3回目、今回で5作品目の受賞です。



## 「カフェ・エマン」とは

当社の滋賀支店内にあるショールーム&カフェ併設の複合型イベントスペースで、「エマン」はフランス語で磁石を意味し、磁石のように人を引き寄せ、進むべき道を指し示すという願いが込められています。



## サービス運営と効果

昨今、小さな起業を目指す主婦が増えていますが、実現へのハードルは高く、起業家・参加者共通の悩みは子どもの預け場所探しです。その点、「カフェ・エマン」にはキッズコーナーを併設しており、常に子どもの様子を窺いながら起業家・参加者共に安心して活動ができると好評です。

月平均25件のイベントが開催され、月平均300人以上の参加者を数えます。当社としても、顧客への給茶や社員の昼食をカフェ起業家に委託することで、その費用を地元起業家に還流しています。



キッズデザイン賞とは

多様なステークホルダーとともに子どもの未来が持続的で明るいものであるように、「子どもたちが安全に、そして安心して暮らす」「子どもたちが感性や創造性豊かに育つ」「子どもを産み育てやすい社会をつくる」という目的を満たす、製品・サービス・空間・活動・研究の中から、子どもや子育てに関わる社会課題解決に取り組む優れた作品を顕彰するものです。  
ここでいうデザインは、「意匠」などの狭義のデザインだけではなく、「制度」「取り組み」などの広義のデザインまで含めたものが評価の対象になります。

## 暮らしを彩る 四季のお花

# Winter

### 置いて楽しむ



お気に入りの雑貨を中央に組み合わせても◎

### 扉に飾る



リボンを巻いて可愛く

### 家の中に飾る



クリスマスコーナーを華やかに



花材

ベース(上から)

●サツマ杉 ●ブルーアイス

リースの土台サイズにあわせて、それぞれの枝ものを短くカットします。  
リースの土台や花材を留めるためのワイヤーは、手芸屋さんで探してみてくださいね。

実(手前から)

●松笠 ●シンフォリカルポス ●ペッパーベリー

ポイント

水分が抜けると茎が痩せて抜けやすくなるのでワイヤーはきっちりキツ目に締めましょう!

### 01 ベースづくり



枝ものを手前にずらしながら順に重ね、ワイヤーを巻き付けながら都度固定します。



固定する際は、枝の根もと側を指で押さえながらワイヤーで締め付けていきます。



裏から見るとこのようになります。



手順を繰り返して一周を巻いてください。ベースが完成したら次は実を飾ります。

### 02 実を飾る



全体のバランスをみながら1つずつ実を固定していきます。

根もとの枝やかサの部分にワイヤーをぐるっと巻き付けてからベースに固定します。



実の大きさや配置は、仮置きしながら確認してみてください。



実をしっかり固定して、向きなど全体を整えたら完成です!

## 桂花園からのお知らせ



年末大売り出し実施いたします。  
どうぞご利用ください。  
期間：12月26日～12月31日迄  
年始営業は1月4日～

Instagram  
keikaen\_hana



## 株式会社 桂花園

TEL 075-392-4587

FAX 075-392-7056

〒615-8193  
京都市西京区川島玉頭町41

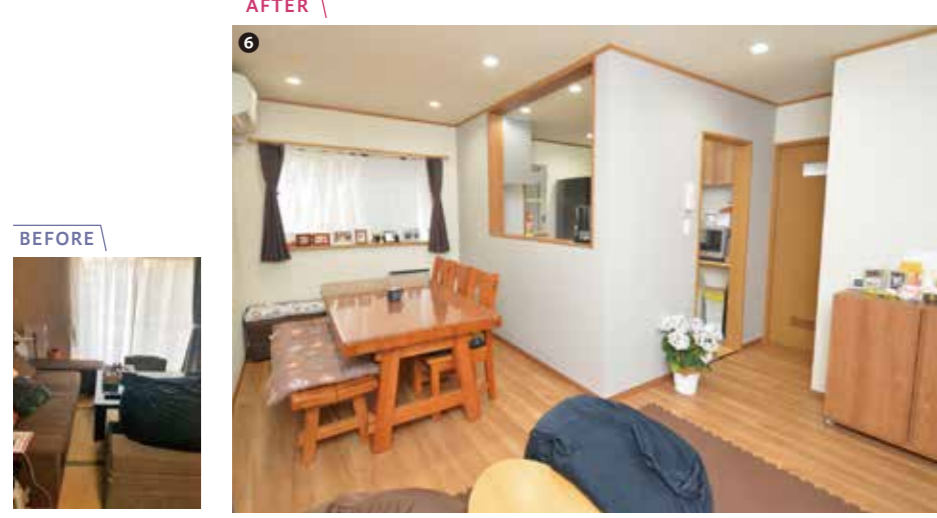
9:00～17:00

※年中無休(年始3日間除く)

HP <http://www.keikaen.com/>

**[ リビングダイニング ]**

リビング横の和室を洋室に改修し、リビングダイニングからキッチンまでを一続きに。また、内装に加えて玄関までフローリング、壁材を貼り替え、一体感のある広い空間に仕上がっています。

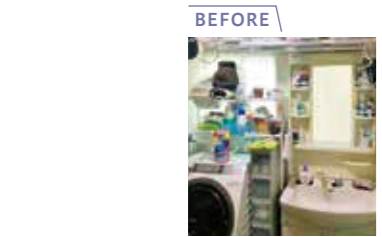


**AFTER**



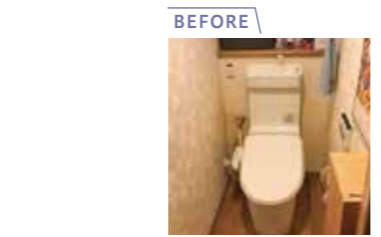
**[ 洗面室 ]**

システムバスと洗面化粧台を入れ替え、リビングなどと同様の色調に統一。採光を考慮して新たに整理棚を設け、大容量の洗面化粧台内に小物を取りめることで、スッキリとした見た目に。



**[ トイレ ]**

床は廊下と同様の木目のフローリングにし、壁面は石目のレンガ調クロスに全面貼り替えることで、以前とは全く異なる雰囲気。



**戸建<sup>家</sup>リフォーム事例のご紹介**

ご主人様の趣味である「アクアリウムの水槽をおいて寛げるリビング」をテーマに、ご自宅の1Fを弊社でリフォームさせていただきました。また、独立している3人の息子さんとそのご家族、仲の良いご友人との集いが多い社交的なご夫婦のご希望に沿い、大勢でのお食事ができる空間づくりを目指しました。ご夫婦のお人柄があふれた温かくて心地よい、素敵な癒しの空間に仕上がりました。

■リフォーム概要

家族構成	ご夫婦	築年数	22年
期間	約20日間	価格帯	300万～500万円
工事範囲	1Fリノベーション(水廻り、LDK、和室→洋室へ改修)		

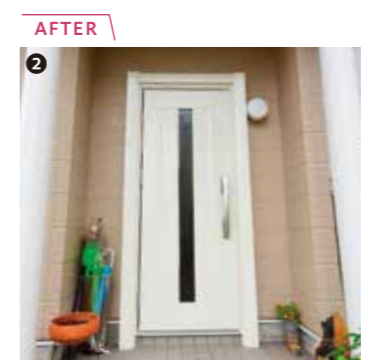


**BEFORE AFTER**



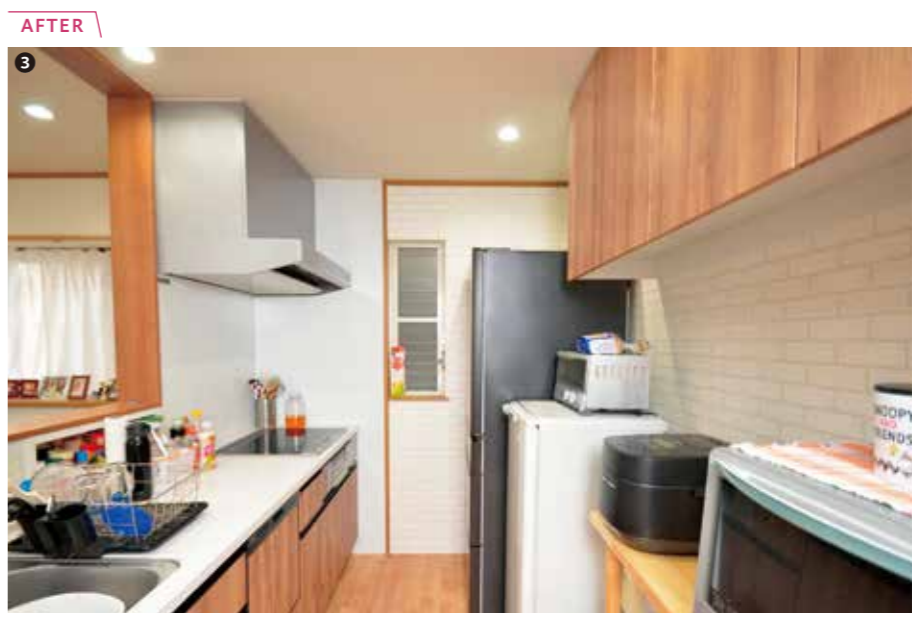
**[ 玄関 ]**

玄関ドアの交換とともに、収納やフローリング、壁材を明るい木目調に統一することで、玄関ホールが広く感じられるように。また、押入れの一部をクローゼットにリフォームして、お仕事の制服やコート以外に、飲料などのストックも十分に収納できるスペースをつくりました。



**[ キッチン ]**

システムキッチンに入れ替え、吊戸・垂れ壁は撤去しダイニングとの一体感ができるように改修。新しい吊戸は、キッチン背面に取り付けて食器棚代わりに。カウンター台を造作して家電スペースを設けました。



2022年 12月10日至11日 毎10時～17時  
in 敷島住宅大津膳所ショールーム

# リフォーム相談会

最大トリプルチャンス!!

**chance 1** ご来場特典! 抽選で住宅設備が当たる!  
アンケートに記載の方 ※当社施工必須

**chance 2** ご成約特典! 当社人気宿泊施設宿泊割引  
稲荷風庵又はホテル京都四季彩のどちらかをお選びいただけます。

**chance 3** ご成約特典! 抽選でアマゾンギフト1万円分が当たる!  
※AmazonはAmazon.com,inc. またその関連会社の商標です。

— workshop —  
クリスマスリース手作り体験

10日(土) のみ開催【3部構成】  
①午前10時～11時(4組)  
②午後13時～14時(4組)  
③午後15時～16時(4組)  
費用 ¥500 (1個/1組)  
事前予約制  
QRコードよりお申込みください

前回の相談会には沢山のお客様にご来店いただきました!

前のご当選されましたお客様おめでとうございます!  
トイレ M様・D様  
エアコン N様  
クッキングヒーター M様

デザインが変更となる場合があります。

1等 1組様  
2等 1組様  
3等 1組様

24号給湯器  
洗面化粧台  
暖房機CHK-C126A

稲荷風庵  
ホテル京都四季彩



**11 ショーティー**  
GoPro AFTTM-001



ポケットに収まるサイズなのに最大22.7cmまで伸ばせ、内蔵の三脚を使ってあらゆる場所に設置可能です。

※抽選で1名様にプレゼント


**6 スティック型掃除機**  
日立 PV-BKL11G-W



軽さと強力パワーを両立したサイクロン式。スティックでもハンディでも軽快にしっかり掃除できます。  
※色:ホワイト

※抽選で1名様にプレゼント

**1 バルミューダ ザ・レンジ**  
バルミューダ K04A-BK



キッチンを楽しむオープンレンジ。毎日使うものだからこそ、わかりやすく、シンプルに。本格ワイド庫内18Lのコンパクトなサイズです。

※抽選で1名様にプレゼント

**12 オートソープディスペンサー**  
サラヤ UD6600FSN



泡で出るノータッチ式オートディスペンサーです。USB充電フル充電で約3ヶ月。本体が汚れても水洗いできます。

※抽選で1名様にプレゼント

**7 電気ストーブ**  
グラフィト アラジン CAH2G10EG



パッと点灯、すぐあたたかい。電動・縦横ローテーション機構の首振り機能とシャットオフセンサー付き。

※抽選で1名様にプレゼント

**2 バルミューダ ザ・ポット**  
バルミューダ K07A-BK



見た目に美しく、コンパクトな0.6Lの電気ケトル。持ちやすいハンドルと、注ぎやすいノズル、さっと使える軽さも魅力です。

※抽選で1名様にプレゼント

**13 知育教育アンパンマンセガトイズ**



メラメラ光るかまどで、アンパンマンたちのパンを焼いてパン屋さんごっこをしよう!アンパンマンたちの可愛いパンが8個付き。

※抽選で1名様にプレゼント

**8 体重体組成計**  
タニタ BCBI01WH



乗るだけで電源が入るので測定がラクラク。表示文字高が30mmあるので、立ったままでも数値がよく見えます。

※抽選で1名様にプレゼント

**3 電気圧力鍋**  
パナソニック SR-MP300-K



圧力調理で時短&手軽な本格調理。むずかしい火加減の調整も、時間がかかる料理も短時間でおいしく仕上がります。

※抽選で1名様にプレゼント

**14 レゴブロック**  
レゴジャパン 10914 デュプロ デュプロのコンテナ スーパーデラックス



カラフルでいろんな形のデュプロのブロックがいっぱい。指先を使い、想像力を働かせて遊ぶブロック遊びが手軽にできるセットです。  
※対象年齢:1.5歳以上

※抽選で1名様にプレゼント

**9 シャワーヘッド**  
アラミック 3D-XN1A-SL



ナノバブル機能搭載で、毛穴よりも小さなナノバブルが毛穴の奥まで届いて皮脂や汚れを落とします。節水効果最大50%。

※抽選で1名様にプレゼント

**4 電気フライヤー**  
象印マホービン EFK-A10



火を使わないから揚げ物作りがカンタン!19cmのエビもまるごと調理できる電気フライヤーです。油温調節機能(160~200℃)

※抽選で1名様にプレゼント

**15 松竹梅白壁蔵「滲」<GOLD> スパークリング清酒 300ml×12本(1ケース) 宝酒造**



お米うまれのほのかな甘みとほどよい酸味が特長のスパークリング清酒。金箔が舞う、ちょっと贅沢で華やかな商品です。アルコール5%。

※抽選で3名様にプレゼント

**10 超大容量モバイルバッテリー**  
アンカー・ジャパン A1268011



20000mAhの超大容量でiPhone11/11 Proを約4回以上充電でき、2つのUSBポートから2台同時充電が可能です。充電タイプ。

※抽選で1名様にプレゼント

**5 ヨーグルトメーカー**  
アイリスオーヤマ KYM-014



菌・温度・時間の組み合わせで、ヨーグルトや甘酒、さまざまな発酵食品が自宅で簡単に手作りできるヨーグルトメーカーです。

※抽選で1名様にプレゼント



豪華 15アイテム  
17名様



応募方法

「敷島住宅オーナーズサイト」にログインの上、お申込みバナーから①住所、②氏名、③電話番号、④ご希望の賞品、⑤Shikisaiを読んでのご感想・ご要望をご記入いただき、ご応募ください。

<https://www.shikishima-j.co.jp/owner/>

敷島住宅オーナーズサイト 検索



※ご応募は1家庭につき1回のみとなります

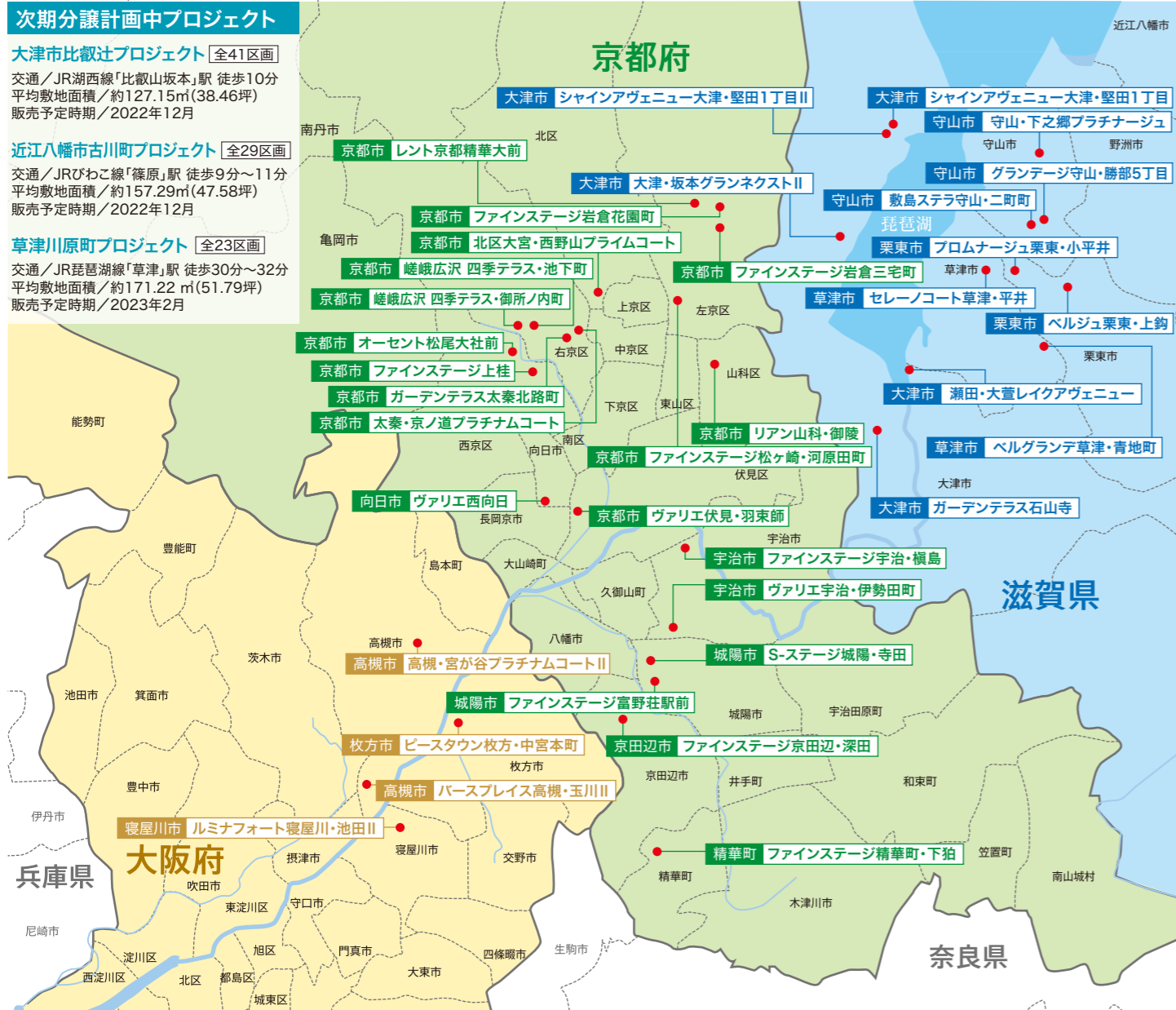
当選発表

ご応募多数の場合は抽選とさせていただきます。当選者の発表は賞品の発送をもって代えさせていただきます。

※お送りいただいたお客様の個人情報は抽選業務、当選のご連絡および賞品の発送以外の目的には使用いたしません。

応募締切

2022年12月22日(木)



# Beautiful Days 読者参加企画

さまざまな「暮らし」の1シーンについて、[#Shikisai\\_BeautifulDays](#)と別途ハッシュタグでタイトルをつけてInstagramへの投稿を募集しています。  
9月に投稿いただいた作品から、こちらの2点をご紹介します。投稿いただきありがとうございました！  
次回の応募期間は次号の44号、3月を予定しています。お楽しみに！

—// 応募方法 //—  
Instagramで敷島住宅の公式アカウントをフォローしていただき、[#Shikisai\\_BeautifulDays](#)と別途ハッシュタグでタイトルをつけて画像を投稿してください。  
誌面で掲載された方には、別途InstagramのDMよりご連絡いたします。ご自身のInstagramアカウントは「公開」に設定してください。  
※過去当選者の再当選はありませんので、あらかじめご了承ください。  
[次回応募期間予定]2023年3月

投稿作品



#我が家の水族館



#練習前の整列

## 60周年キャンペーン フォトコンテスト結果発表！

今年の3月に開催しました、オーナー様向けの60周年記念キャンペーン「フォトコンテスト第1弾～あなたの“お気に入り”を教えてください！～」の結果をご紹介します。たくさんのご応募をありがとうございます。  
今後も皆様楽しんでいただけるような企画を開催してまいりますので、ご期待ください。



『ほっぺたれぞう』大阪府 N様



全賞の結果発表はこちら▶



## 「個人情報の取り扱いに対する同意書」ハガキ返送のお願い



弊社では、お客様の個人情報をより大切に扱うために、情報誌『Shikisai』読者全員の方を対象に個人情報の取り扱いに対する同意確認を行っております。vol.38より、同意書ハガキの内容が変更になりましたので、すでに同意書ハガキを返信済みの方も返送してられない方も含め、**全てのオーナー様に改めて返信をお願いすることになりました。**左側に挟み込まれた「個人情報の取り扱いに対する同意書」をご一読いただき、手順に沿ってご返送をお願いいたします。ご協力をよろしくお願いいたします。

※vol.38以降、すでにハガキを返送済みの方にはハガキが付いておりません。

## 滋賀支店 移転4周年の大感謝祭を開催

10月15日(土)・16日(日)に、滋賀支店で移転4周年のイベント&キャンペーンを実施しました。ご来場の方限定の分譲戸建てキャンペーンのほか、注文住宅、リフォームのキャンペーンもご案内しました。  
また、ハロウィンドライフラワーアレンジメントなどのワークショップ、美味しいお店が集合したフードマルシェや移動スイーツカーなど、さまざまなイベントも同時に開催。当日は沢山の方にお越しいただき、楽しんでいただくことができました。



## あしなが育英会への寄付総額が90万円になりました

病気や災害などで親を亡くした子どもたちや、親が重度後遺障害で働けない家庭の子どもたちを支える民間非営利団体「あしなが育英会」ではご支援いただける方を募集しています。敷島住宅では2012年度より、弊社分譲地へのご来場、注文住宅事業本部とリフォーム事業本部へのお問い合わせのあったお客様1組につき500円を「あしなが育英会」への寄付金として積み立てており、2022年度は90万円を寄付しました。  
2012年度からの寄付総額は694万円となりました。

## 読者プレゼント

1,000円分のAmazonギフト券を3名様プレゼント！

「Shikisai」Vol.42 読者プレゼント当選者  
京都府 M様  
大阪府 M様  
大阪府 Y様



※AmazonはAmazon.com, Inc. またはその関連会社の商標です。

【応募方法】「敷島住宅オーナーズサイト」にログインの上、お申込みバナーから、①住所 ②氏名 ③電話番号 ④Shikisaiを読んでのご感想・ご要望をご記入いただき、ご応募ください。ご応募多数の場合は抽選とさせていただきます。当選者の発表は当選確定メールのご連絡をもって代えさせていただきます(当選のご連絡は2023年1月中旬を予定しています)。  
※お客様の個人情報は抽選業務、当選のご連絡以外の目的には使用いたしません。  
※Amazonギフト券はEメールタイプでのプレゼントとなります。オーナーズサイトへ登録いただいているメールアドレスへご連絡いたします。  
※プレゼント有効期限は、ギフト券発行から6ヶ月となります。

【応募締切】2022年12月22日(木)

敷島住宅オーナーズサイト <https://www.shikishima-j.co.jp/owner/>





## 住まいづくりは 暮らしづくり

「住まい」とは、家だけで完結するものではありません。周囲の「環境」と密接に関わりながら、長い時間をかけて家族の「暮らし」を紡いでいく場所です。そのため敷島住宅は地域に密着し、誰もが暮らしやすい街づくり・社会づくりに取り組んできました。

とくに近年では、SDGs(持続可能な開発目標)への関心が高まっています。未来を見据えるなかで、私たちも環境負荷の少ない建築材料の利用や、省エネ住宅の建築の促進などに力を入れるようになりました。新築二戸建て住宅だけでも1万5千円以上を手がけてきた企業として、社会的な責任を果たしています。

しかし何よりもサステナブルなのは、建てた住まいに長く住み続けていただくことではないでしょうか。それは創業当初からの、敷島住宅の願いでもあります。ご家族のみなさまに満足していただき、何十年経っても「住んでよかった」と言っていたできるように。「これからも「新しさ、感性、気配り、心地よさ、安心感」という5つのテーマのもと、質の高い住環境をご提案し続けていきます。

<https://www.shikishima-j.co.jp/>

敷島住宅

検索

お問合せはカスタマーズセンター(TEL 0120-86-3219)までご連絡をお願いします。※18時から翌朝9時までは時間外のため、受付のみの対応となります。



こころ豊かに暮らす毎日を

敷島住宅



20001978(04)



FM 619533 / ISO 9001



この印刷物は環境に配慮し、植物油インキ・水なしオフセット印刷で制作しています。  
この用紙費用の一部は「日本赤十字社」に寄付されております。